



400Ji

Guide de démarrage rapide



Étape 1

Déballer l'imprimante et ses accessoires

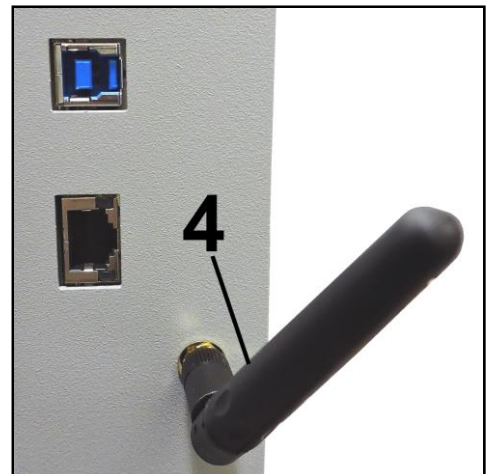
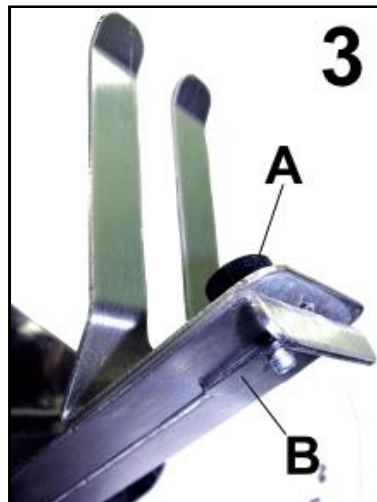
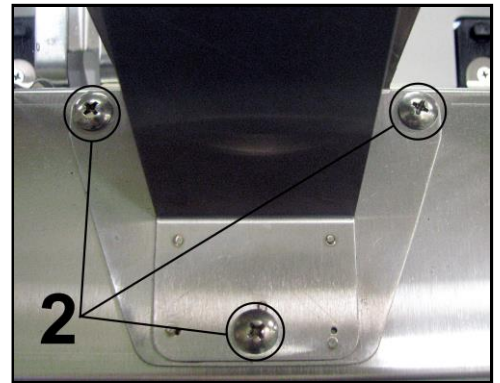
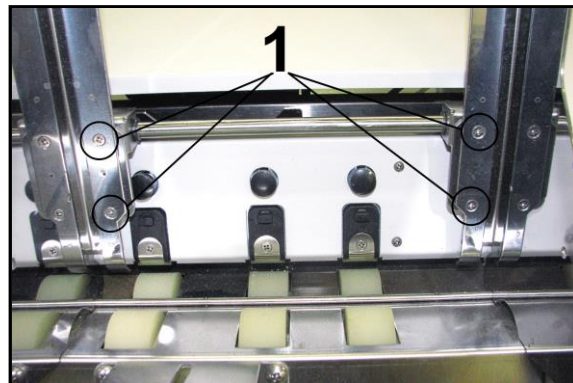
Placez l'imprimante sur une surface stable, à au moins 30 cm des murs. Conservez l'emballage.

Étape 2

Assemblage

- [1] Guides latéraux pour supports multimédias,
- [2] Support arrière pour supports multimédias,
- [3] Guide arrière pour supports multimédias et
- [4] Antenne Wi-Fi.

Conservez les matériaux d'emballage.



Étape 3

Branchez l'imprimante sur une source d'alimentation

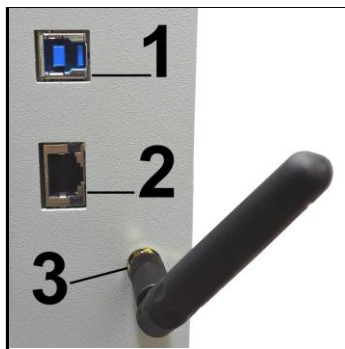
1. L'interrupteur d'alimentation principal [1] est en position OFF.
2. Vérifiez que l'imprimante est réglée sur la tension d'alimentation utilisée (115 V ou 220 V) [A].
3. Branchez une extrémité du cordon d'alimentation à la prise située à l'arrière de l'imprimante.
4. Branchez l'autre extrémité dans une prise de courant de 115 à 220 volts CA (selon la tension de l'imprimante), 50/60 Hz, avec mise à la terre.



REMARQUE : LANCEZ UNE IMPRIMANTE À LA FOIS LORSQUE DES IMPRIMANTES SIMILAIRES SE TROUVENT SUR LE MÊME RÉSEAU.

Connecter l'imprimante à l'ordinateur

- Port USB 3.1 : branchez le câble USB dans le connecteur [1]. Le câble utilisé pour relier l'imprimante à l'ordinateur ne doit pas dépasser 1,8 mètre.
- Port Ethernet (réseau) : branchez le câble Ethernet dans le connecteur [2].



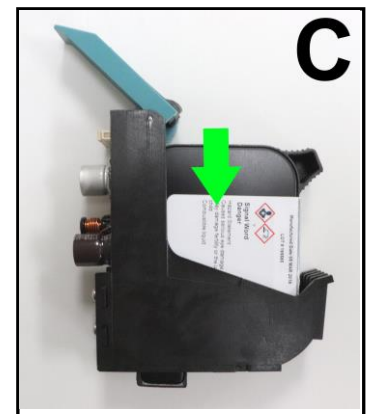
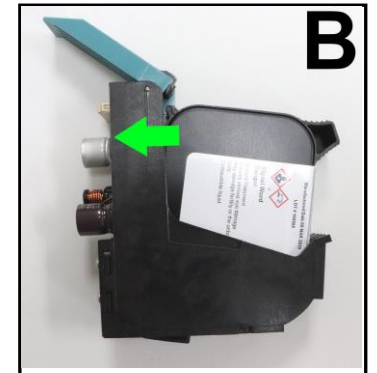
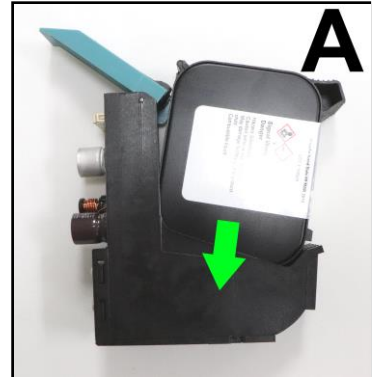
Port Wi-Fi : connectez l'antenne Wi-Fi (fournie) à ce port [3] pour surveiller ou commander l'imprimante à distance via votre réseau.
NE BRANCHEZ PAS ENCORE LE CÂBLE USB NI LE CÂBLE RÉSEAU.
NE METTEZ PAS ENCORE L'IMPRIMANTE SOUS TENSION
À L'AIDE DE L'INTERRUPTEUR [1].

Étape 4

Installer des cartouches jet d'encre

Le modèle 400Ji peut accueillir 4 cartouches jet d'encre.

1. Retirez la cartouche jet d'encre de son emballage. **NE TOUCHEZ PAS** les contacts en cuivre, la plaque métallique ni la tête d'impression dorée. Retirez le ruban de protection de la tête d'impression.
2. [A] La tête d'impression de la cartouche étant orientée vers le bas et en maintenant la cartouche légèrement en contact avec le bord du levier de verrouillage : insérez la cartouche dans le support en la maintenant aussi verticale que possible.
- [B] Poussez-la vers l'arrière en ligne droite



- les contacts dans le support de tête d'impression.
- REMARQUE :** veillez à ne pas plier les broches de contact du support ni à endommager la surface de la tête d'impression de la cartouche.
- [C] Assurez-vous que la cartouche est bien en place dans le support.

3. Fermez le levier de verrouillage pour fixer la cartouche dans son support. **NE FORCEZ PAS** pour mettre le levier en place.
4. Répétez les étapes 1 à 3 pour les autres cartouches jet d'encre.



L'encre contenue dans les cartouches peut être nocive en cas d'ingestion. Conservez les cartouches neuves et usagées hors de portée des enfants. Jetez immédiatement les cartouches vides.

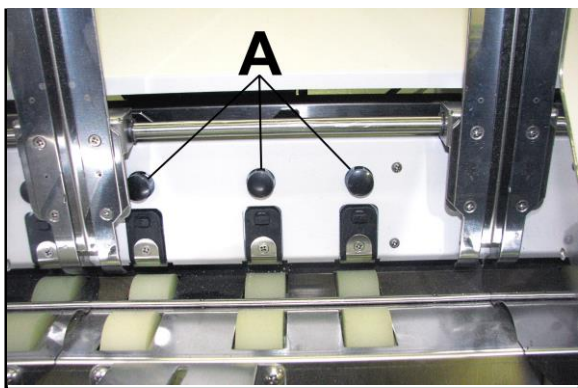
Étape 5

Configuration du flux

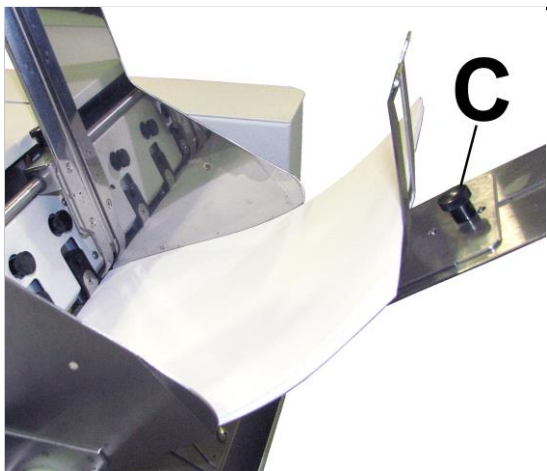
L'imprimante est équipée de quatre séparateurs de feuilles, de deux guides latéraux et d'un support et guide arrière pour les supports d'impression.

Régler individuellement les séparateurs de feuilles :

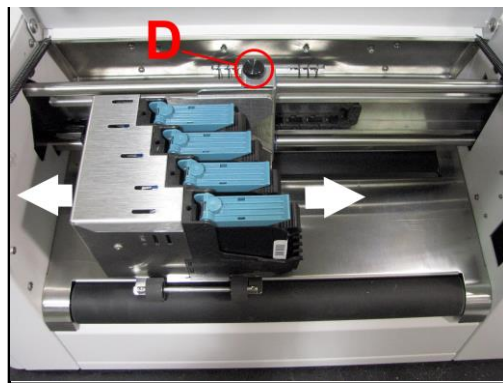
1. Desserrez les leviers de verrouillage des séparateurs (situés du côté de l'opérateur du chargeur), relevez les séparateurs et verrouillez-les en position. Déplacez les guides latéraux jusqu'à leur position d'ouverture maximale. Placez une feuille au centre de la table d'alimentation.
2. Quatre séparateurs sur le chargeur. Utilisez les deux séparateurs centraux pour les supports étroits et les quatre séparateurs pour les supports larges. Placez le support sous les séparateurs et abaissez ces derniers sur le support.



3. Tournez le levier de verrouillage vers le haut pour bloquer les séparateurs en place.
4. Desserrez les boutons des guides latéraux. Réglez les guides latéraux à moins de 1/32" du support. Resserrez les boutons.
5. Réglez le guide arrière de manière à ce que le support soit surélevé d'environ 1,27 cm et repose sur la courbe du guide arrière. Lorsque vous utilisez des supports de 25,4 cm ou plus, ou des supports épais, il peut être nécessaire de régler le guide arrière de manière à ce qu'il effleure légèrement l'arrière du support.

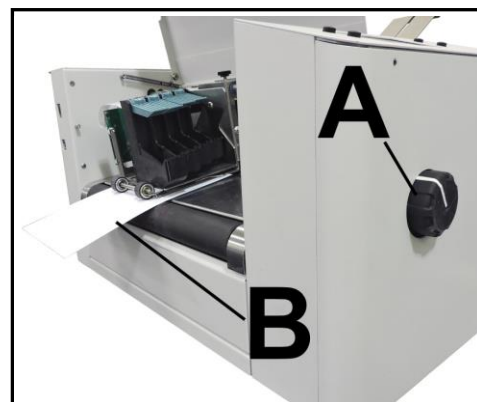


6. Positionnement des cartouches d'impression : réglez la position de l'ensemble cartouche d'impression en desserrant la vis de blocage [D]. Faites glisser l'ensemble cartouche d'impression vers l'arrière et le support.



7. Allumez l'imprimante. Tournez le bouton de réglage de l'épaisseur du support [A] à fond dans le sens inverse des aiguilles d'une montre pour relever la tête d'impression à sa position la plus haute.

Placez un support [B] sous le chariot de la tête d'impression. Tournez le bouton de réglage de l'épaisseur du support dans le sens des aiguilles d'une montre jusqu'à ce que le chariot de la tête d'impression effleure légèrement le support. Tournez le bouton de réglage de l'épaisseur du support dans le sens inverse des aiguilles d'une montre jusqu'à ce que le support [B] puisse être retiré de sous le chariot d'impression d'un simple



REMARQUE : il s'agit des réglages par défaut. Il peut être nécessaire d'ajuster le réglage de l'épaisseur du support pour optimiser la qualité d'impression.

8. Testez le support d'impression en appuyant sur « Test Feed » (Test d'alimentation) sur l'écran tactile du menu rapide.

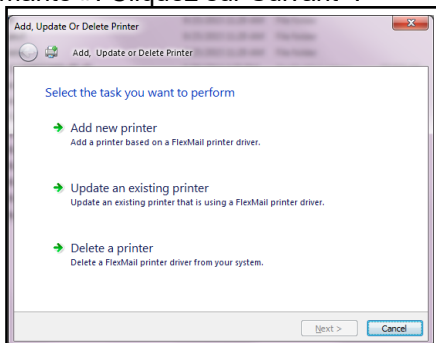
Étape 6

Installer le pilote d'imprimante

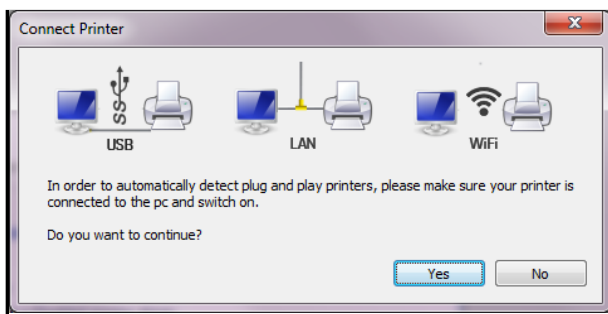
Téléchargez le dernier pilote d'imprimante sur le site Web du fabricant de l'imprimante. Assurez-vous que les câbles USB ou réseau sont bien branchés à l'imprimante et à votre ordinateur, et que l'imprimante est allumée.

- ⌚ Si votre réseau nécessite une adresse IP statique, consultez la section « Paramètres réseau » du manuel d'utilisation.
- ⌚ Si vous souhaitez utiliser le Wi-Fi, consultez la section « Configuration du Wi-Fi » du manuel d'utilisation.

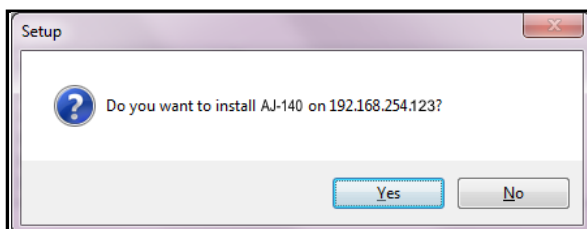
1. Ouvrez le dossier contenant le pilote d'imprimante téléchargé : sélectionnez le fichier « Setup.exe » et double-cliquez dessus.
2. La fenêtre « Ajouter, mettre à jour ou supprimer une imprimante » s'ouvre. Cliquez sur « Ajouter une nouvelle imprimante ». Cliquez sur Suivant>.



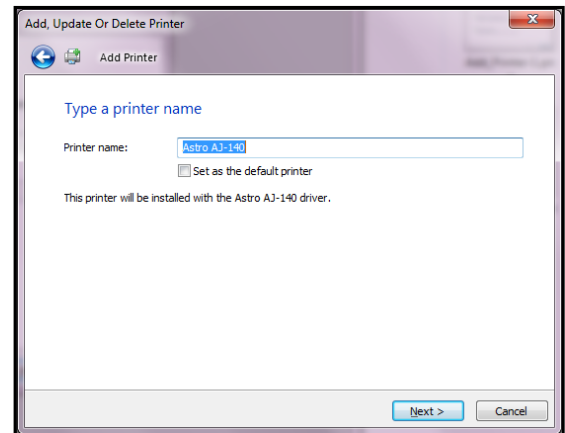
3. La fenêtre « Connecter l'imprimante » s'ouvre. Assurez-vous que l'imprimante est branchée et allumée, et qu'elle est connectée à votre ordinateur via USB, réseau ou Wi-Fi. Cliquez sur « Oui ».



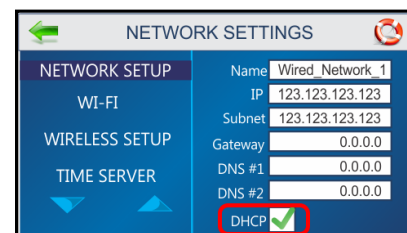
4. La fenêtre « Vous souhaitez installer une imprimante... » s'ouvre. Si tout est correct, cliquez sur « Oui ».



5. Le pilote va s'installer et l'écran suivant vous invite à « Nommer votre imprimante ». À moins qu'une autre imprimante ne porte le même nom sur votre système ou votre réseau, ignorez cette étape et cliquez sur Suivant>.



6. Cliquez sur Terminer pour terminer l'installation.
7. Dans « Périphériques et imprimantes », vérifiez que l'imprimante est disponible et active.
8. À l'aide de l'écran tactile de l'imprimante : appuyez sur l'icône Réseau dans l'écran Outils pour ouvrir l'écran Paramètres réseau. Sélectionnez « Configuration réseau » pour saisir les paramètres permettant de connecter l'imprimante à votre réseau. Décochez la case « DHCP ». Cela garantira que l'adresse IP de l'imprimante ne changera pas à chaque fois que l'imprimante est mise hors tension.



Étape 7

Pour installer les accessoires, configurer l'imprimante ou l'utiliser, veuillez vous reporter au « Manuel d'utilisation de l'imprimante 400Ji » fourni avec l'imprimante.