



600Ji Guide de démarrage rapide



Étape 1

Déballer l'imprimante et ses accessoires

Placez l'imprimante sur une surface stable, à au moins 30 cm des murs. Conservez l'emballage. Fixez les guides latéraux du support d'impression, le support arrière et le guide arrière.

Étape 2

Branchez l'imprimante sur une source d'alimentation

1. L'interrupteur d'alimentation principal [1] est en position OFF.
2. Vérifiez que l'imprimante est réglée sur la tension d'alimentation à utiliser (115 V ou 220 V) [A].
3. Branchez une extrémité du cordon d'alimentation à la prise située à l'arrière de l'imprimante.
4. Branchez l'autre extrémité dans une prise de courant de 115 à 220 volts CA (selon la tension de l'imprimante), 50/60 Hz, avec mise à la terre.

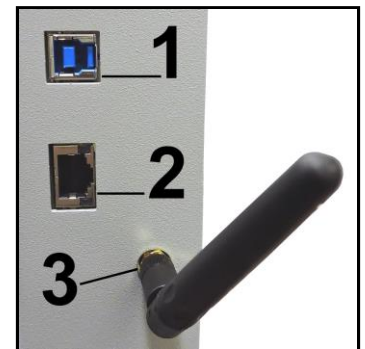


REMARQUE : LANCEZ UNE IMPRIMANTE À LA FOIS LORSQUE DES IMPRIMANTES SIMILAIRES SE TROUVENT SUR LE MÊME RÉSEAU.

Connecter l'imprimante à l'ordinateur

Port USB 3.1 : branchez le câble USB dans le connecteur [1]. Le câble utilisé pour relier l'imprimante à l'ordinateur ne doit pas dépasser 1,8 mètre.

Port Ethernet (réseau) : branchez le câble Ethernet dans le connecteur [2].



Port Wi-Fi : connectez l'antenne Wi-Fi (fournie) à ce port [3] pour surveiller ou commander l'imprimante à distance via votre réseau.

NE BRANCHEZ PAS ENCORE LE CÂBLE USB NI LE CÂBLE RÉSEAU.

NE METTEZ PAS ENCORE L'IMPRIMANTE SOUS TENSION [1].

Étape 3

Installer des cartouches jet d'encre

Le modèle 600Ji peut accueillir 6 cartouches jet d'encre.

1. Retirez la cartouche jet d'encre de son emballage.
NE TOUCHEZ PAS les contacts en cuivre, la plaque métallique ni la tête d'impression dorée. Retirez

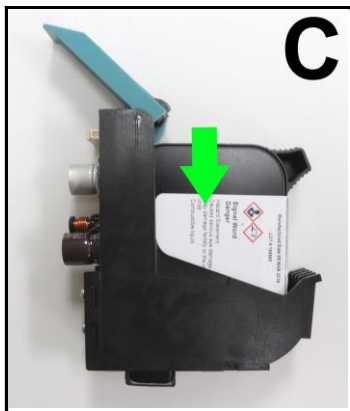
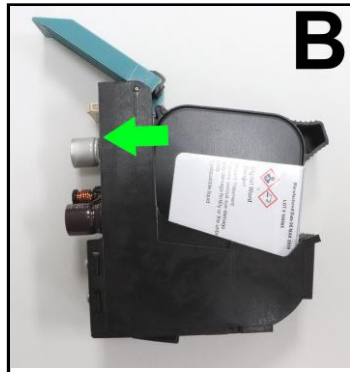
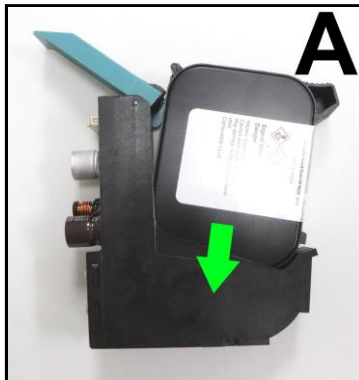
le ruban de protection de la tête d'impression.
2. [A] La tête d'impression de la cartouche étant orientée vers le bas et tout en maintenant la cartouche

légèrement en contact avec le bord du loquet : faites glisser la cartouche dans le support en la maintenant aussi verticale que possible.

[B] Poussez-la vers l'arrière, en direction des contacts situés dans le support de la tête d'impression.

REMARQUE : veillez à ne pas plier les broches de contact du support ni à endommager la surface de la tête d'impression de la cartouche.

[C] Assurez-vous que la cartouche est bien en place dans le support.



3. Fermez le levier de verrouillage pour fixer la cartouche.

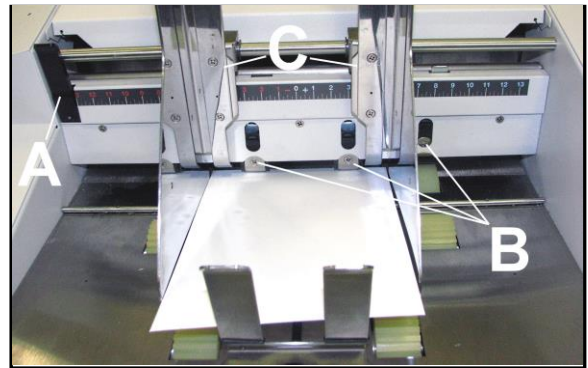
NE FORCEZ PAS le levier de verrouillage pour le mettre en place.

4. Répétez les étapes 1 à 3 pour les autres cartouches jet d'encre.

Étape 4

Configuration du flux

1. Desserrez les leviers de verrouillage des séparateurs [A] (situés du côté de l'opérateur du chargeur), relevez les séparateurs [B] et verrouillez-les en position. Déplacez les guides latéraux [C] jusqu'à leur position d'ouverture maximale. Placez une feuille au centre de la table d'alimentation.

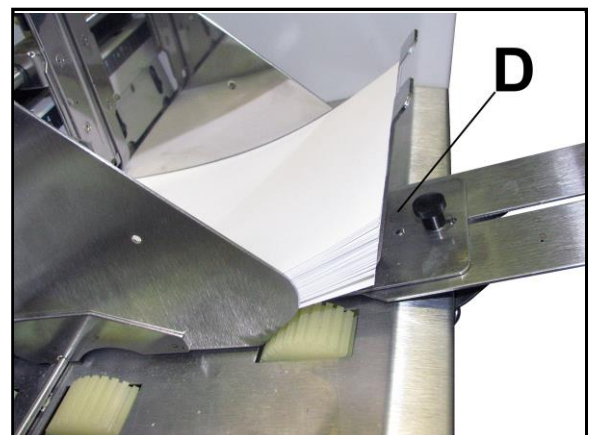


2. Réglez les séparateurs. Utilisez deux séparateurs centraux pour les supports étroits et les quatre séparateurs pour les supports larges. Placez le support sous les séparateurs et abaissez ces derniers sur le support.

3. Tournez le levier de verrouillage vers le haut pour bloquer les séparateurs en place.

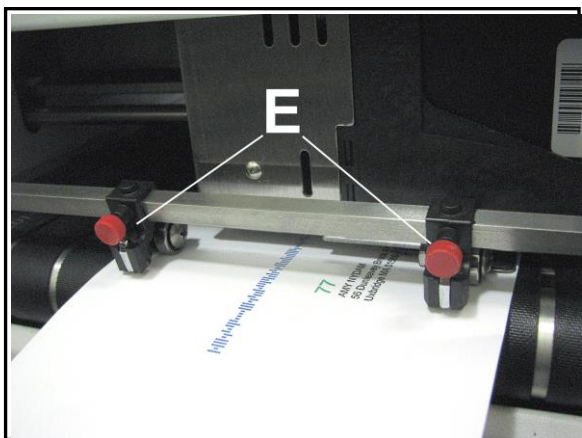
4. Desserrez les boutons des guides latéraux. Réglez les guides latéraux à moins de 1/32" du support. Serrez les boutons.

5. Réglez le guide arrière [D] de manière à ce que le support soit surélevé d'environ 1/2 pouce et repose sur la courbe du guide arrière. Lorsque vous utilisez des supports de 10 pouces ou plus, ou des supports lourds, il peut être nécessaire de régler le guide arrière de manière à ce qu'il touche légèrement l'arrière du support.



L'encre contenue dans les cartouches peut être nocive en cas d'ingestion. Conservez les cartouches neuves et usagées hors de portée des enfants. Jetez immédiatement les cartouches vides.

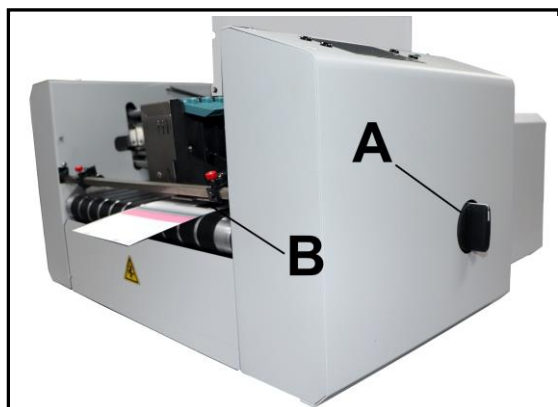
6. Faites passer un support dans l'imprimante. Réglez les deux guides de sortie [E] de manière à ce qu'ils épousent le support. **REMARQUE** : pour éviter les bavures, veillez à ce que les guides de sortie ne recouvrent aucune information imprimée.



7. Allumez l'imprimante. Tournez le bouton de réglage de l'épaisseur du support [A] à fond dans le sens inverse des aiguilles d'une montre pour relever la tête d'impression à sa position la plus haute.

Placez un morceau de support [B] sous le chariot de la tête d'impression. Réglez le bouton de réglage de l'épaisseur du support dans le sens des aiguilles d'une montre jusqu'à ce que le chariot de la tête d'impression touche légèrement le support.

[B] Tournez le bouton de réglage de l'épaisseur du support dans le sens inverse des aiguilles d'une montre [C] jusqu'à ce que le support [B] puisse être retiré de sous le chariot d'impression en tirant légèrement dessus.



REMARQUE : Il s'agit des réglages par défaut. Il peut être nécessaire d'ajuster le réglage de l'épaisseur du support pour optimiser la qualité d'impression.

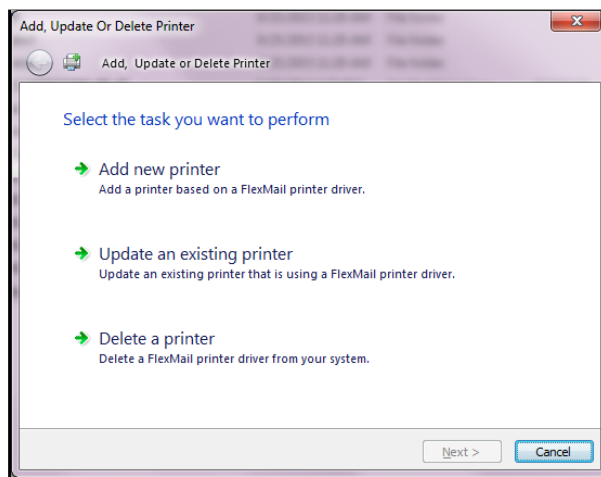
Étape 5

Installer le pilote d'imprimante

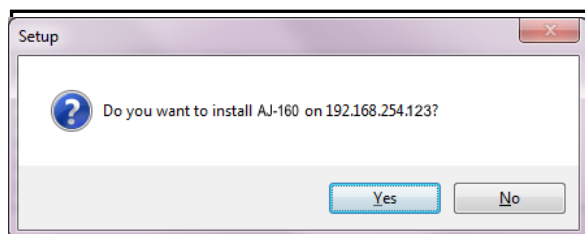
Téléchargez le dernier pilote d'imprimante sur le site Web du fabricant de l'imprimante. Assurez-vous que les câbles USB ou réseau sont bien branchés à l'imprimante et à votre ordinateur, et que l'imprimante est allumée.

- ⓘ Si votre réseau nécessite une adresse IP statique, consultez la section « Paramètres réseau » du manuel d'utilisation.
- ⓘ Si vous souhaitez utiliser le Wi-Fi, consultez la section « Configuration du Wi-Fi » du manuel d'utilisation.

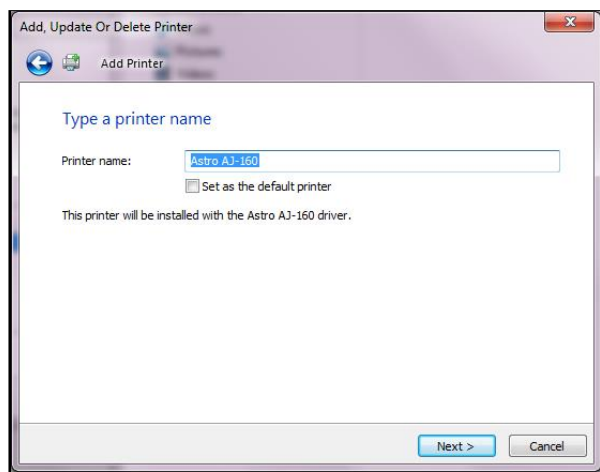
1. Ouvrez le dossier contenant le pilote d'imprimante téléchargé : sélectionnez le fichier « Setup.exe » et double-cliquez dessus.
2. La fenêtre « Ajouter, mettre à jour ou supprimer une imprimante » s'ouvre. Cliquez sur « Ajouter une nouvelle imprimante ». Cliquez sur « Suivant ».



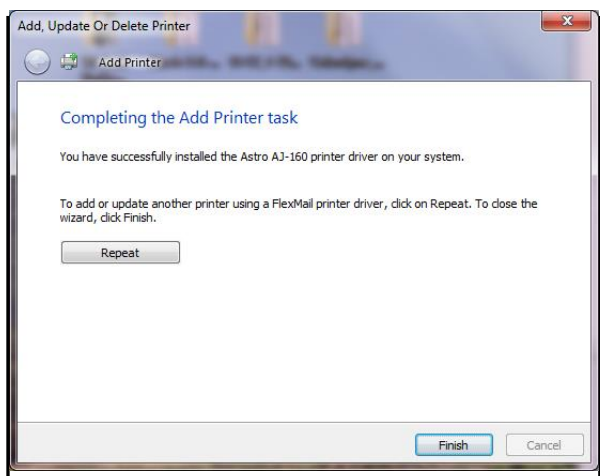
3. La fenêtre « Connecter l'imprimante » s'ouvre. Assurez-vous que l'imprimante est branchée et allumée, et qu'elle est connectée à votre ordinateur via USB, réseau ou Wi-Fi. Cliquez sur « Oui »
4. La fenêtre « Voulez-vous installer l'imprimante... » s'ouvre. Si tout est correct, cliquez sur « Oui ».



5. Le pilote va s'installer et l'écran suivant vous invite à « Nommer votre imprimante ». À moins qu'une autre imprimante ne porte le même nom sur votre système ou votre réseau, ignorez cette étape et cliquez sur Suivant>.

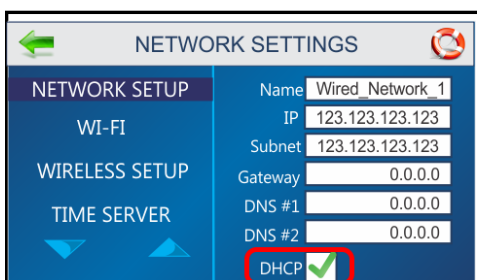


6. Cliquez sur Terminer pour terminer l'installation.



7. Dans « Périphériques et imprimantes », vérifiez que l'imprimante est disponible et active.

8. Utilisation de l'écran tactile de l'imprimante : appuyez sur l'icône Réseau dans l'écran Outils pour ouvrir l'écran Paramètres réseau. Sélectionnez Configuration réseau pour accéder aux paramètres permettant de connecter l'imprimante à votre réseau. Décochez la case DHCP. Cela garantira que l'adresse IP de l'imprimante ne changera pas à chaque fois que celle-ci est mise hors tension.



Étape 6

Pour installer les accessoires, configurer l'imprimante ou l'utiliser, veuillez vous reporter au « Manuel d'utilisation de l'imprimante 600Ji » fourni avec l'imprimante.