



800Ji Guide de démarrage rapide



Étape 1

Déballer l'imprimante et ses accessoires

Placez l'imprimante sur une surface stable. Conservez l'emballage.

Étape 2

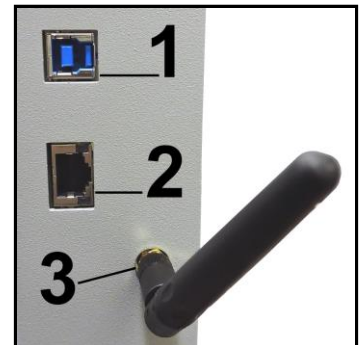
Branchez l'imprimante sur une source d'alimentation

1. Vérifiez que l'imprimante est réglée sur la tension d'alimentation appropriée (115 V ou 220 V) [A].
2. Branchez une extrémité du cordon d'alimentation à la prise située à l'arrière de l'imprimante.
3. Branchez l'autre extrémité à une prise avec mise à la terre de 115- 220 volts CA (selon la tension de l'imprimante), 50/60 Hz.



Connecter l'imprimante à l'ordinateur

Port USB 3.1 : branchez le câble USB dans le connecteur [1]. Le câble utilisé pour relier l'imprimante à l'ordinateur ne doit pas dépasser 1,8 mètre.
Port Ethernet (réseau) : branchez le câble Ethernet dans le connecteur [2].



Port Wi-Fi : connectez l'antenne Wi-Fi (fournie) à ce port [3] pour surveiller ou commander l'imprimante à distance via votre réseau.

NE BRANCHEZ PAS ENCORE LE CÂBLE USB NI LE CÂBLE RÉSEAU. NE METTEZ PAS ENCORE L'IMPRIMANTE SOUS TENSION [1].

NE METTEZ PAS ENCORE L'APPAREIL SOUS TENSION

Étape 3

Installer des cartouches jet d'encre

Le modèle 800Ji peut accueillir 8 cartouches jet d'encre.

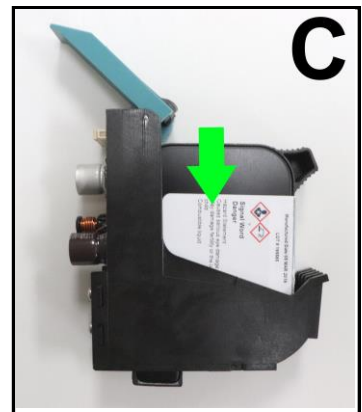
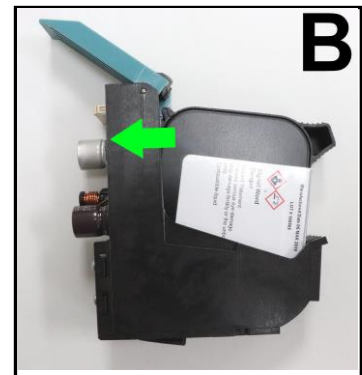
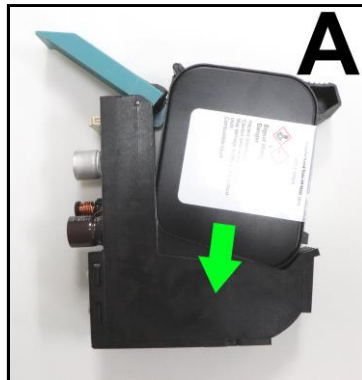
1. Retirez la cartouche jet d'encre de son emballage.

NE TOUCHEZ PAS les contacts en cuivre, la plaque métallique ni la tête d'impression dorée. Retirez le ruban de protection de la tête d'impression.

2. [A] La tête d'impression de la cartouche étant orientée vers le bas et en maintenant la cartouche légèrement en contact avec le bord du levier de verrouillage : insérez la cartouche dans le support en la maintenant aussi verticale que possible. [B] Poussez-la vers l'arrière, en direction des contacts, dans le

Support de tête d'impression.

REMARQUE : veillez à ne pas plier les broches de contact du support ni à endommager la surface de la cartouche. [C] Assurez-vous que la cartouche est bien en place dans le support.



3. Fermez le levier de verrouillage pour fixer la cartouche dans son support.

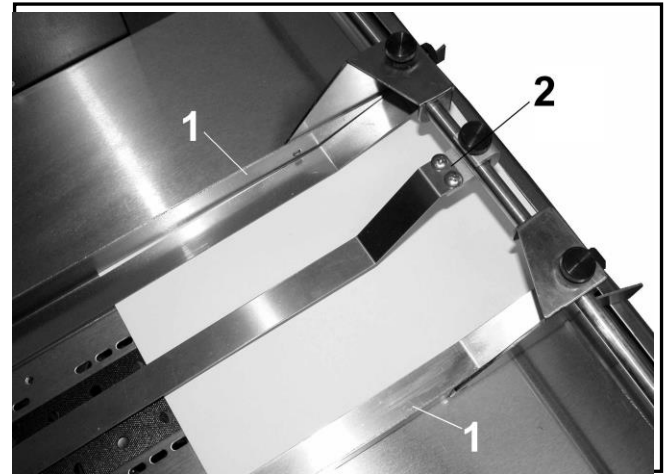
NE FORCEZ PAS pour mettre le levier en place.

4. Répétez les étapes 1 à 3 pour les autres cartouches jet d'encre.

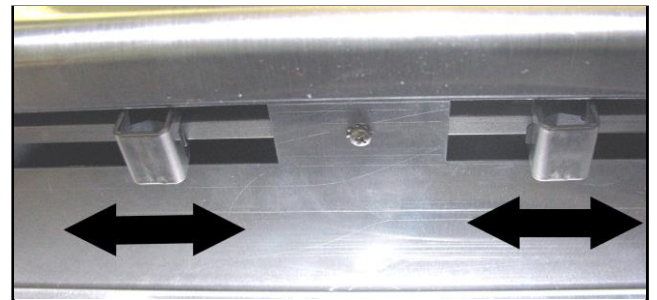
Étape 4

Régler l'imprimante en fonction du support

Placez une feuille au centre de la section convoyeur du chargeur. Ajustez les guides latéraux [1] en fonction de la feuille. Utilisez le dispositif de rétention [2] pour maintenir la feuille en place.



REMARQUE : pour déplacer les deux courroies étroites, mettez l'imprimante sous tension et faites glisser les dispositifs de réglage des guides de courroie (situés sous la table de transport) dans la direction appropriée jusqu'à ce qu'ils se trouvent sous le support.



L'encre contenue dans les cartouches peut être nocive en cas d'ingestion. Conservez les cartouches neuves et usagées hors de portée des enfants. Jetez immédiatement les cartouches vides.

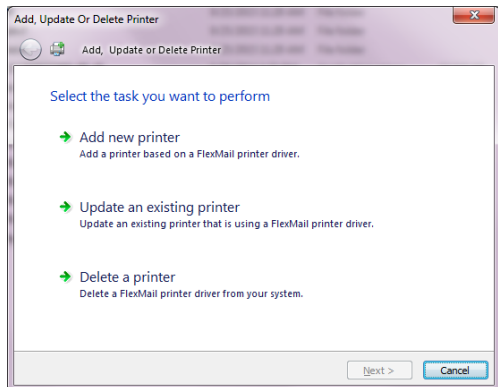
Étape 5

Installer le pilote d'imprimante

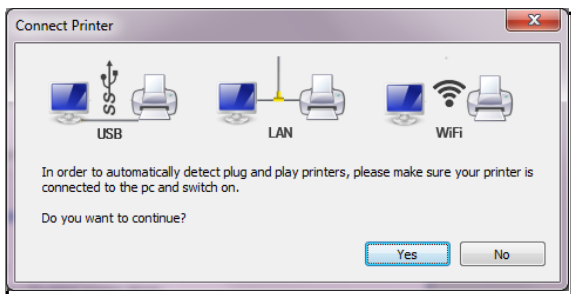
Téléchargez le dernier pilote d'imprimante sur le site Web du fabricant de l'imprimante. Assurez-vous que les câbles USB ou réseau sont bien branchés à l'imprimante et à votre ordinateur, et que l'imprimante est allumée.

- ⌚ Si votre réseau nécessite une adresse IP statique, consultez la section « Paramètres réseau » du manuel d'utilisation.
- ⌚ Si vous souhaitez utiliser le Wi-Fi, consultez la section « Configuration du Wi-Fi » du manuel d'utilisation.

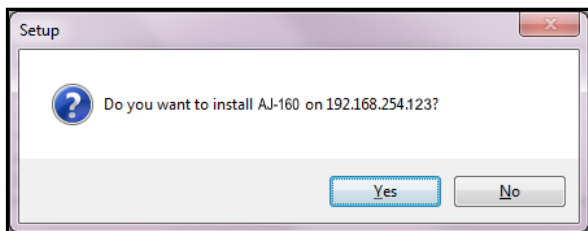
1. Ouvrez le dossier contenant le pilote d'imprimante téléchargé : sélectionnez le fichier « Setup.exe » et double-cliquez dessus.
2. La fenêtre « Ajouter, mettre à jour ou supprimer une imprimante » s'ouvre. Cliquez sur « Ajouter une nouvelle imprimante ». Cliquez sur Suivant>.



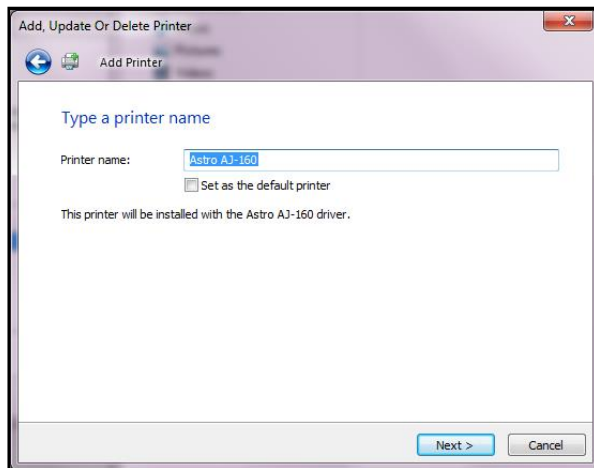
3. La fenêtre « Connecter l'imprimante » s'ouvre. Assurez-vous que l'imprimante est branchée et allumée, et qu'elle est connectée à votre ordinateur via USB, réseau ou Wi-Fi. Cliquez sur « Oui ».



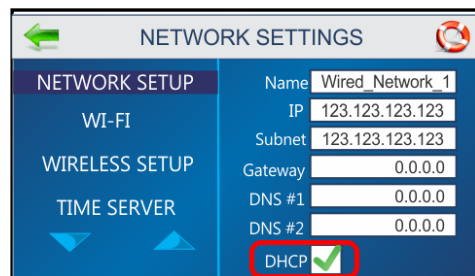
4. La fenêtre « Vous souhaitez installer une imprimante... » s'ouvre. Si tout est correct, cliquez sur « Oui ».



5. Le pilote va s'installer et l'écran suivant vous invite à « Nommer votre imprimante ». À moins qu'une autre imprimante ne porte le même nom sur votre système ou votre réseau, ignorez cette étape et cliquez sur Suivant>.



6. Cliquez sur Terminer pour terminer l'installation.
7. Dans « Périphériques et imprimantes », vérifiez que l'imprimante est disponible et active.
8. À l'aide de l'écran tactile de l'imprimante : appuyez sur l'icône Réseau dans l'écran Outils pour ouvrir l'écran Paramètres réseau. Sélectionnez « Configuration réseau » pour saisir les paramètres permettant de connecter l'imprimante à votre réseau. Décochez la case « DHCP ». Cela garantira que l'adresse IP de l'imprimante ne changera pas à chaque fois que l'imprimante est mise hors tension.



Étape 6

Pour installer les accessoires, configurer l'imprimante ou l'utiliser, veuillez vous reporter au « Manuel d'utilisation de l'imprimante 800Ji » fourni avec l'imprimante.